

SAVE

SAUVEGARDE ET ANIMATION DE VERSAILLES ET ENVIRONS UNION D'ASSOCIATIONS DE VERSAILLES ET DE SES ENVIRONS

Le 3 mars 2016

Association agréée, déclarée loi de 1901

Site Internet : save1.fr

Courriel : claudeducarouge@wanadoo.fr

A Madame BOELLE

Maire adjoint à l'Urbanisme de Versailles

Ref : 16-RLP et open data

Madame le Maire-adjoint,

Lors de la dernière réunion de concertation sur le projet du RLP, le 22 janvier à l'hôtel de ville, nous nous sommes permis de demander la cartographie des supports publicitaires de la ville.

En effet, il nous paraît indispensable de réaliser un état des lieux précis afin de pouvoir dans un second temps simuler les effets qu'aurait le RLP tel que projeté comparé à la situation actuelle. A cette fin, une carte informatisée en géolocalisation, nous paraît l'outil adéquat, et sa mise en ligne sur le site selon les standards de l'open data de la ville un état des lieux utile pour poursuivre la discussion entre acteurs de cette concertation.

Vous nous avez signalé la difficulté que représenterait une telle réalisation pour vos services. Souhaitant vous apporter notre concours et vous faire part de notre expérience, nous avons réalisé, sur un quartier de Versailles, une telle carte en deux heures à deux personnes, traitement des données inclus. Vous trouverez export graphique du résultat obtenu en pièce jointe.

Nous vous remercions de nous tenir au courant des suites que vous donnerez à cette demande concrète et vous prions d'accepter, Madame le Maire-Adjoint, nos meilleures salutations.

M. Serge Perrutel

Vice-président de SAVE

M. Gwilherm Poullennec

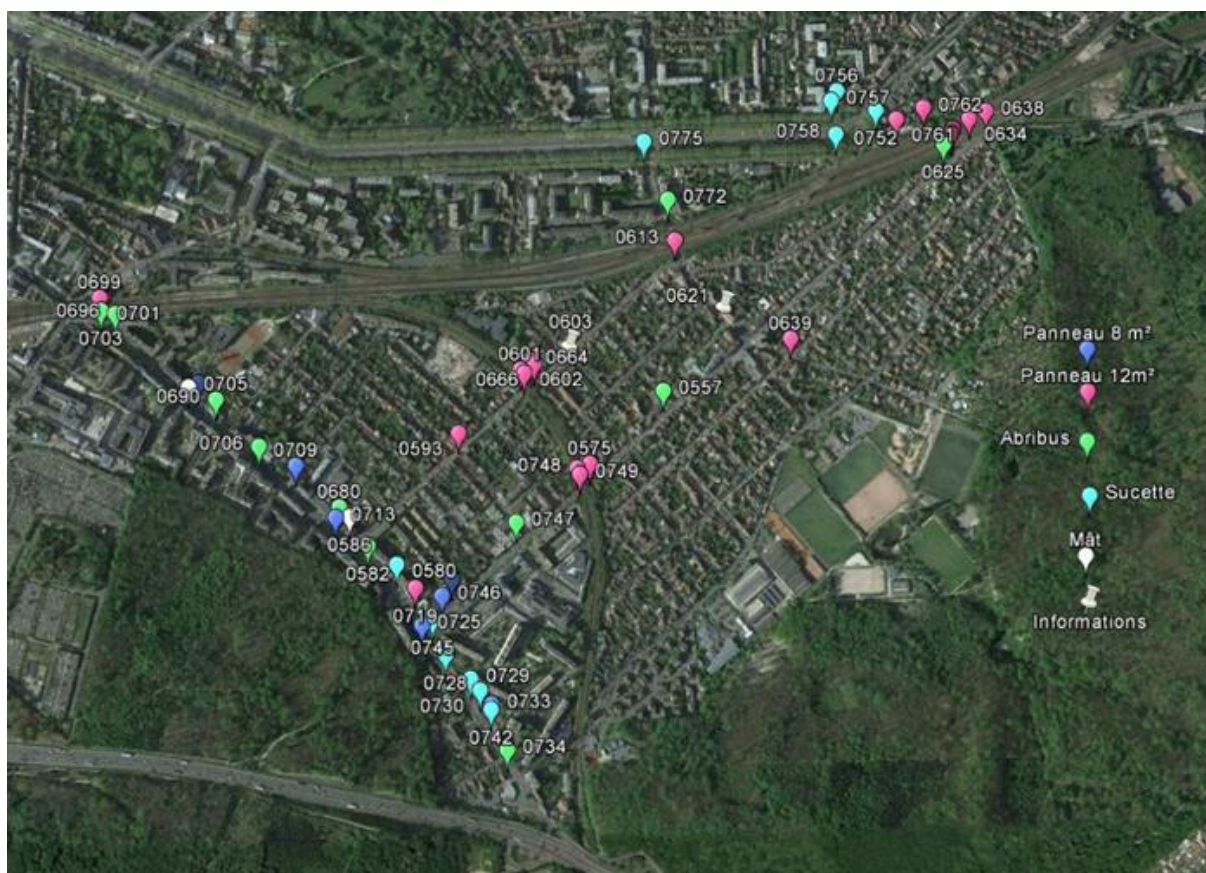
Membre du Bureau de SAVE

PJ une annexe d'une page

Annexe :

Exemple de réalisation rapide d'une première carte des dispositifs publicitaires février 2016.

- Tous les supports du quartier Porchefontaine et une partie des Chantiers de Versailles ont été pris en photo.
- Les coordonnées GPS des photos ont été extraites.
- Une carte avec typage des supports a été réalisée.
- Les données géographiques sont disponibles en format standard *.kml*.



Il a fallu une heure pour parcourir les rues et prendre les photos

Puis

Une heure pour exploiter les données GPS et inclure les icones sur la carte

(ici choix de la carte Google au format standard KML)