

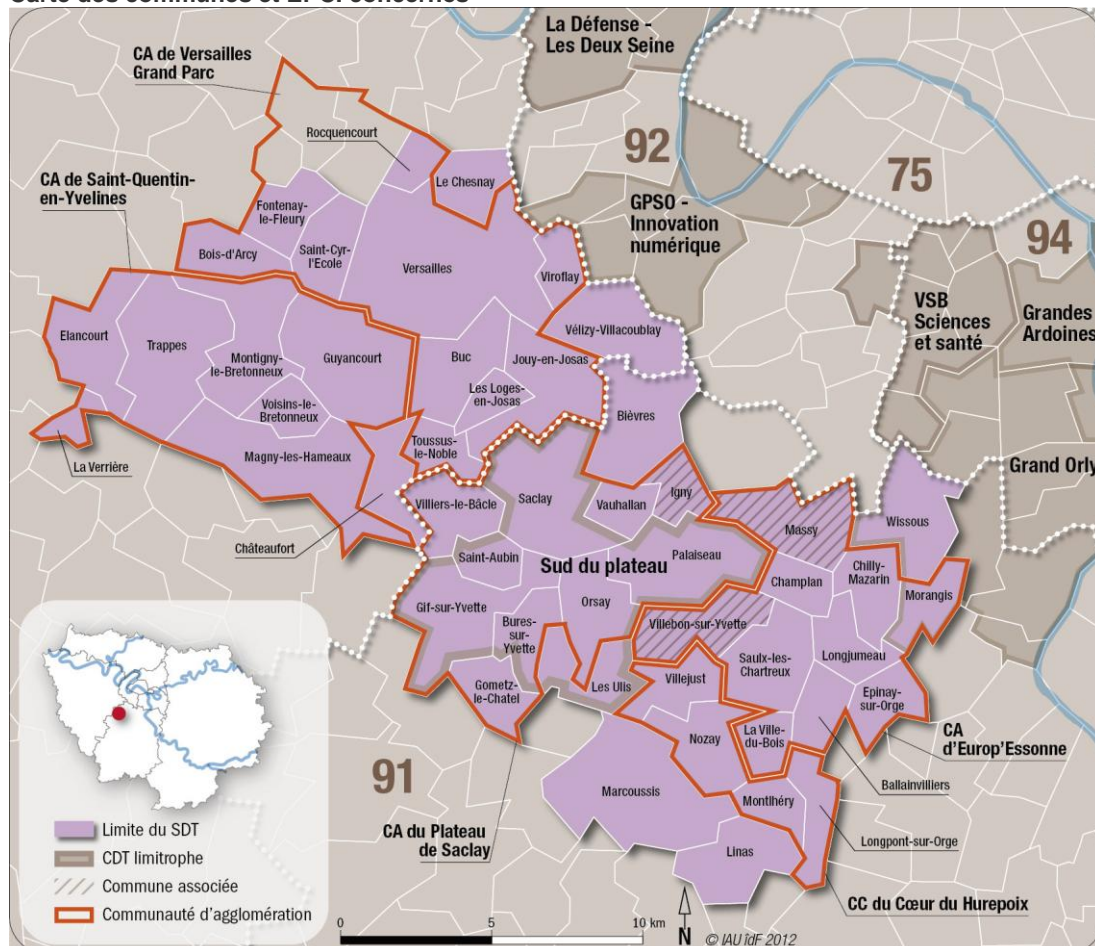
Paris Saclay

- 49 communes
- 4 communautés d'agglomération, 1 communauté de communes
- 658 000 habitants*
- 276 000 logements*
- 374 500 emplois*
- 333 500 actifs*

*RP 2008

Position dans l'ensemble régional et gouvernance du SDT

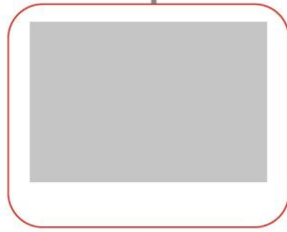
Carte des communes et EPCI concernés



C'est le secteur emblématique du projet Grand Paris. L'État veut y développer un grand Campus de l'université Paris-Saclay de rang mondial, associé à un cluster et a installé fin 2010 l'Établissement public Paris-Saclay (EPPS) au service de ce projet. Son conseil d'administration a adopté le 13 janvier 2012 un schéma de développement territorial, sur le périmètre des 49 communes.

La Région intervient sur l'ensemble des quatre agglomérations avec une convention GP3 du contrat de projet État-Région.

Les périmètres et le nombre des CDT à l'intérieur de ce grand territoire ne sont pas encore établis.

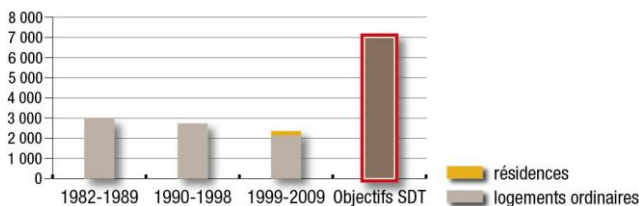


L'inventaire des projets

Les objectifs de construction de logements :

Entre 6 000 et 8 000 par an¹.

Évolution annuelle moyenne de la construction de logements depuis 1982 et objectifs SDT



Source : Sítadel ; de 1982 à 2009 : logements ordinaires commencés ; de 1999 à 2009 : logements en résidence commencés.

L'objectif affiché est de loger au moins 45 % des futurs actifs du territoire.

Diversité des logements prévus : logements étudiants / résidences pour chercheurs / logements familiaux ; collectifs / individuels ; accession à la propriété / locatifs privés / sociaux. 1/3 du total des logements construits seront sociaux (cf. Commission Logement du SDT, juin 2011).

Les 6 000 à 8 000 logements à construire se déclinent de la façon suivante :

- 5 300 à 6 700 logements familiaux ;
- 700 à 1 300 logements étudiants localisés pour l'essentiel dans la partie sud du plateau et sur les communes environnantes.

Autres objectifs chiffrés :

- création de 4 000 à 6 000 nouveaux emplois par an d'ici à 2015, niveau atteint progressivement (source : « Paris-Saclay Schéma de développement territorial »).
- création de x m² Shon de bureaux : NR
- création de x m² Shon ou Ha activités : NR
- population : NR

Les principaux projets d'aménagement, d'infrastructure, de développement économique et culturel mentionnés dans le Schéma de développement territorial

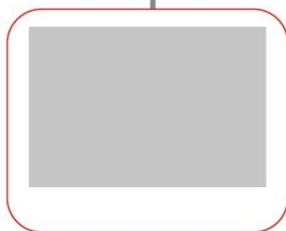
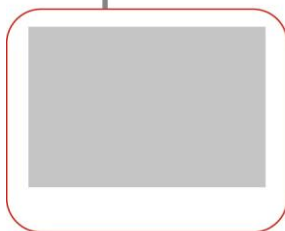
Développement économique - Innovation - Recherche

- Création du Campus Paris-Saclay. L'université Paris-Saclay (rassemblant l'université d'Orsay et plusieurs grandes écoles) est programmée pour 2014, elle devrait pouvoir ainsi figurer dans les dix premières universités de rang mondial des classements internationaux avec 20 000 enseignants-chercheurs et 30 000 étudiants (d'ici 2025).
- Création à l'étude du pôle Mobilité du futur.
- Inscription de l'ensemble des sites du grand territoire dans une dynamique de cluster, développement d'une politique d'attractivité internationale.
- Maintien du taux d'emploi à 1,2 à l'échelle du grand territoire.
- Un développement en extension de ZAE : Courtabœuf (45 Ha) et la Bonde (43 Ha) à Massy-Europ'Essonne.

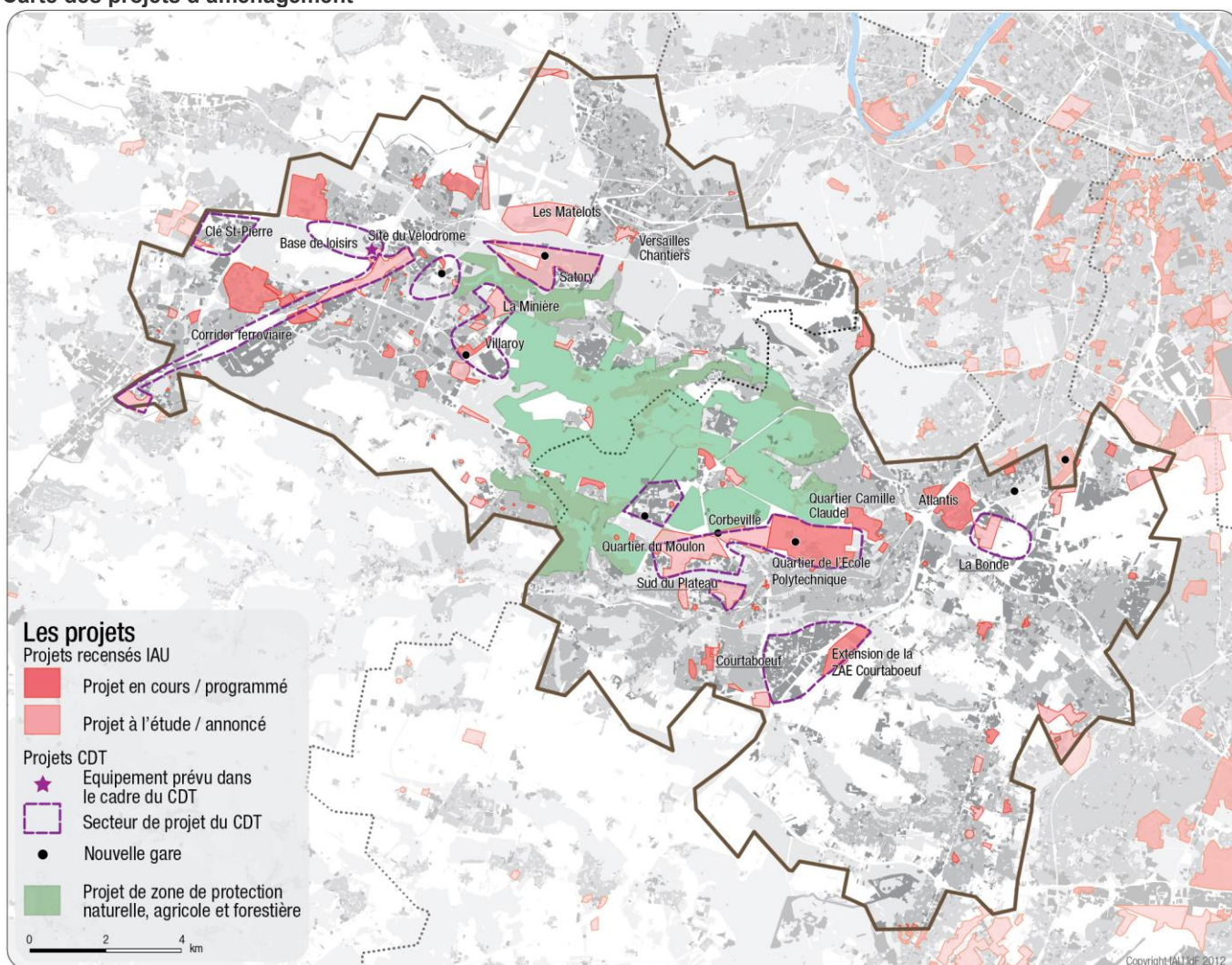
Aménagement- Equipements - Services

- Création de trois nouveaux quartiers : Sud du Plateau, Satory et La Minière. Principes d'aménagement : compacité (40 à 100 logements/Ha), mixité fonctionnelle, liens aux centres urbains existants, proximité avec la nature (ville/nature).
- Sud du Plateau : création de plusieurs quartiers mixtes et compacts permettant le projet Campus Paris-Saclay : quartiers Polytechnique, Corbeville, Moulon, Camille Claudel. Densification des domaines existants et extension urbaine intégrée à l'environnement. Objectif de cohérence d'ensemble et de programmation globale qui sera définie avec la CAPS.
- Création de deux nouveaux quartiers sur la partie yvelinoise : Satory et La Minière, pôles urbains mixtes autour du pôle Mobilité du futur.
- Renouvellement urbain important en cours sur le site Massy-Atlantis (100 Ha) à proximité de la gare TGV avec du développement économique (implantation d'entreprises de pointe), des logements et des équipements (centre de Congrès de 600 places).
- Pérenniser l'activité agricole par la délimitation d'une zone de protection naturelle, agricole et forestière de 3 898 Ha dont 2 317 Ha de terres agricoles au sein de l'OIN.
- Identification des potentiels fonciers et de leur condition de mobilisation.
- Construction d'équipements de proximité mutualisés dans les nouveaux quartiers, accroissement de la capacité d'accueil des équipements existants, développement de l'offre d'équipements structurants.
- Faire de Paris-Saclay une vitrine des services urbains du futur.
- Développer la desserte du territoire en très haut débit.

¹ D'après la Territorialisation des objectifs de logements (ToL), objectif repris dans le document « Paris-Saclay Schéma de développement territorial ».

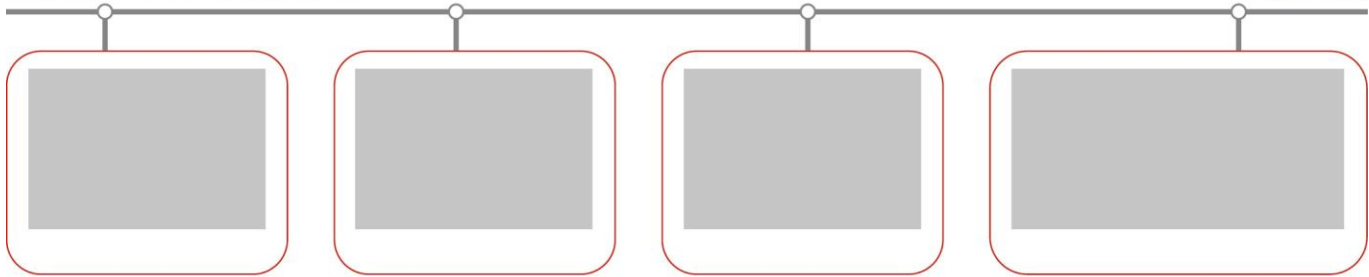


Carte des projets d'aménagement

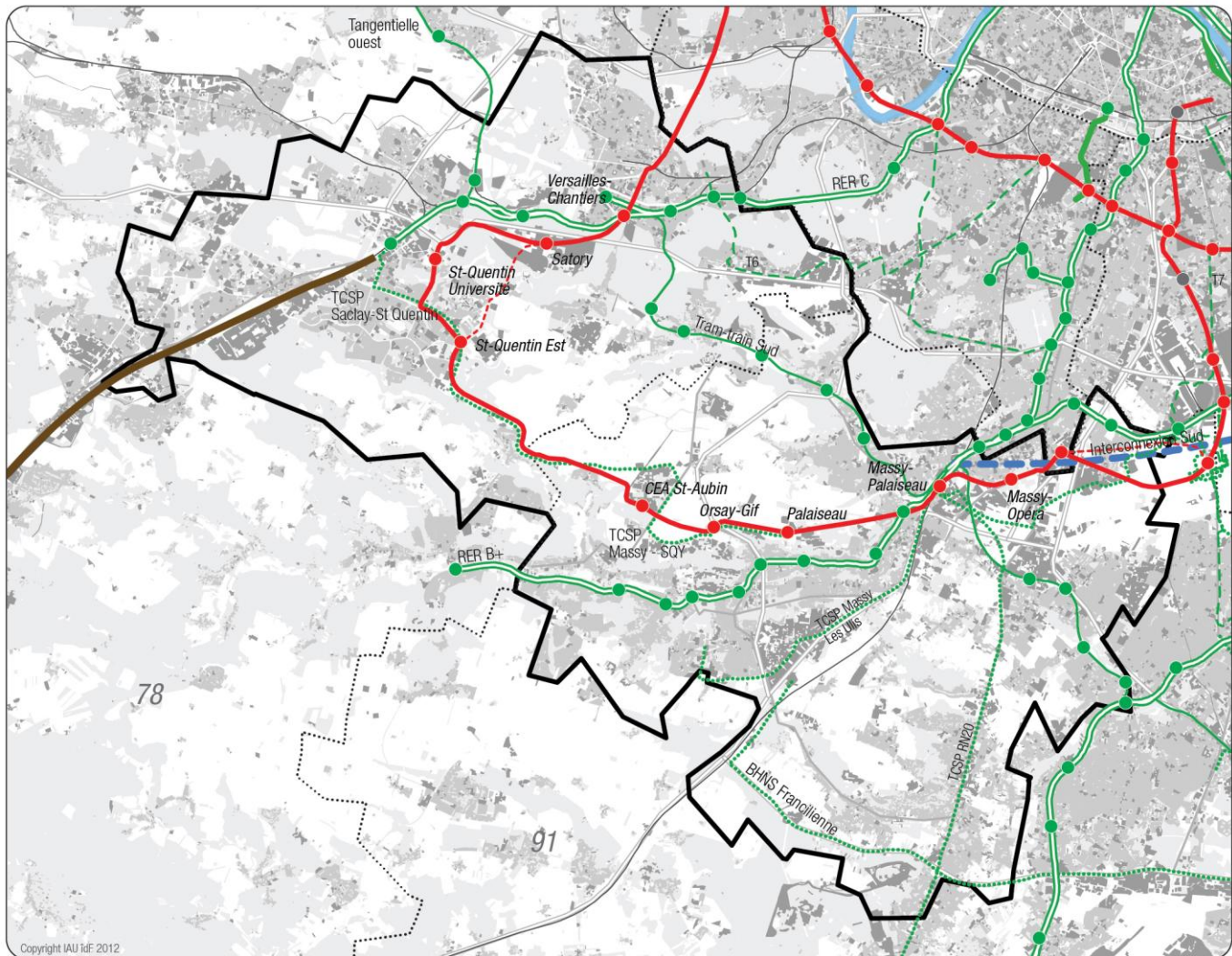


Autres projets en cours ou envisagés

- Réalisation en cours du vélodrome de Saint-Quentin-en-Yvelines ;
- Rénovation du golf national de Guyancourt en prévision de la Ryder Cup de 2018.



Carte des projets d'infrastructures TC et routières intéressant le périmètre du CDT



Projets sur le réseau de transport en commun

- | | |
|--|---|
| <p>Projets du Plan de mobilisation et PDU</p> <ul style="list-style-type: none"> — voie ferrée et métro — modernisation RER — tram-train — tramway - - - TCSP / BHNS | <p>Projets Grand Paris Express</p> <ul style="list-style-type: none"> — réseau de transport du Grand Paris / gare — autre projet de métro automatique en rocade / gare ● gare retenue à titre conservatoire |
|--|---|

Projets concernant le réseau ferroviaire national

- interconnexion TGV

Projets routiers

- Projets concernant le réseau national - Révision du SDRIF - Porter à connaissance de l'Etat
- nouveau tracé



Infrastructures de transport

- Métro du Grand Paris avec 6 ou 7 gares nouvelles.
- Projets du plan de mobilisation et du PDU. Création de deux tram-train : Tangentielle ouest et tram-train Sud Massy-Evry. Modernisation des RER C et B+. Création du tramway T6 Croix du Sud. TCSP Massy – Saclay – Saint-Quentin.
- Le porter à connaissance de l'État 2011 pour la révision du Sdrif indique un projet d'aménagement de la RN 10 entre Trappes et Les Essarts.

- Un projet de barreau routier RD938-RN12 entre Guyancourt-La Minière et Buc est étudié par le conseil général des Yvelines.
- Inscrit au CPER 2000-2006, la création d'un itinéraire en site propre pour autobus sur la RD 36 par le conseil général de l'Essonne, permet de relier les gares RER et SNCF de Massy jusqu'à l'École Polytechnique à Palaiseau. La mise en place du site propre implique le réaménagement de la RD 36 et la requalification du Christ de Saclay, point noir régional de la circulation automobile.



Secteurs à enjeux

Satory – La Minière. Le projet de pôle Mobilité du futur, 2^{ème} pilier du cluster, est encore en phase d'études. Ce pôle technologique, qui s'appuie sur la présence du Technocentre de Renault à Guyancourt et du centre de recherche et développement de PSA à Vélizy-Villacoublay, accueillerait des entreprises et des centres de recherche dédiés à la mobilité durable. Projet d'Institut intégratif recherche-industrie VéDÉCoM. Extension du Technocentre programmée. Projet d'accueil de grandes entreprises sur La Minière ainsi que de logements, services, commerces et équipements publics.

Le corridor ferroviaire. Secteur de renouvellement urbain, de potentiel foncier, porteur de développement économique et résidentiel. Les principaux sites mutables sont Les Bécanes (près de 40 Ha) et autour des gares de Trappes et de La Verrière.

Les Matelots-Mortemets. Situé à proximité du château de Versailles, l'enjeu est d'organiser la reconversion du site, d'étudier la possibilité de réouverture de la gare des Matelots, d'en améliorer la liaison au centre-ville voire à Satory et d'y proposer une programmation d'équipements touristiques, sportifs et de loisirs.

Le site du vélodrome. Initialement prévu dans le cadre de la candidature de Paris pour l'accueil des Jeux Olympiques, le projet de vélodrome a cependant été maintenu. Les travaux sont en cours. Situé à l'est de la base de loisirs, sur 15 Ha au total, ce pôle sportif et de loisirs accueillera le Centre national du cyclisme avec notamment une piste unique en son genre au niveau mondial permettant d'accueillir des compétitions de très haut niveau (5 000 places). Il comprendra également une piste couverte de BMX (motocross), des bureaux, des commerces, des hôtels, des logements étudiants et des résidences pour chercheurs. Il est réalisé dans le cadre d'un partenariat public-privé.

Tangentielle Ouest. Sa réalisation est prévue en plusieurs phases :

- 1. liaison Saint Cyr-Saint Germain RER : mise en service 2016 ;
- 2. Saint Cyr – Achères ville : étude préliminaire ;
- 3. prolongement jusqu'à Cergy.

Quartier de l'École Polytechnique, Palaiseau (265 ha). Densifier le site de l'École Polytechnique en intégrant des projets en cours et de nouveaux établissements comme l'École des Mines, l'ENSEA, Agro Paris-Tech-INRA, etc. Mise en relation avec les

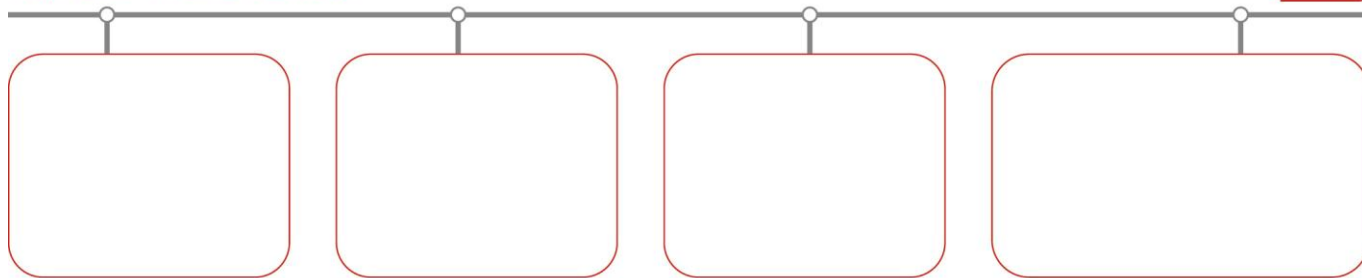
quartiers environnants et en projet (quartier Camille Claudel, 22 Ha, 2 000 logements) afin de réaliser une véritable continuité urbaine.

Corbeville, Orsay (63 Ha). Projet, à l'étude, d'extension urbaine entre les quartiers Polytechnique et du Moulon.

Quartier du Moulon, Gif-sur-Yvette et Orsay (300 Ha). Densification du site autour de l'université Paris 11 et Supélec avec l'arrivée de l'École Centrale Paris, de l'ENS Cachan et de nouvelles composantes de Paris 11 au sein d'un quartier multifonctionnel (accueil de logements notamment pour les étudiants, entreprises, commerces et services).

La Bonde, zone d'activités existante, limitrophe du quartier de gare TGV Massy-Atlantis qui est en cours de construction (4 000 logements et 14 000 créations d'emploi à terme en 2020). Un projet d'extension sur 43 Ha de terres agricoles est à l'étude, dédié au développement économique.

Projet de délimitation d'une zone de protection naturelle, agricole et forestière (ZPNAF) du plateau de Saclay, notamment création d'une zone de protection agricole de 2 317 Ha. L'EPPS a adopté ce projet en décembre 2011, il doit désormais être soumis à enquête publique avant d'être adopté par le Conseil d'État.



L'avancement du SDT :

Points d'accord qui restent à construire entre les partenaires Questions en suspens

- Le périmètre du CDT Versailles – Saint-Quentin-en-Yvelines fait encore l'objet de discussions. L'entrée de Vélizy est souhaitée par la plupart des protagonistes mais la commune, qui n'a pas eu gain de cause dans sa demande d'intégration à la CA Grand Paris Seine Ouest lors de l'élaboration du schéma départemental de coopération intercommunale, ne s'est pas officiellement prononcée. La question est également posée de l'intégration de l'ensemble des communes des intercommunalités dans ce CDT (la préférence des services de la préfecture et de l'EPPS va à un périmètre plus resserré, perspective délicate pour certains présidents d'intercommunalités).
- Les propositions dans le domaine de la culture sont à préciser.
- Le problème que constituerait le passage d'un métro aérien dans le tissu urbain de Guyancourt a été soulevé par le maire de la commune lors du comité de pilotage du 21 février 2012.
- L'enjeu de doter le secteur Versailles - Saint-Quentin d'équipements sportifs de haut niveau a été pointé par l'Etat lors de ce même comité de pilotage.
- Les délais prévus par la loi du Grand Paris pour soumettre à enquête publique les CDT du secteur Paris-Saclay n'ont pu être tenus, une modification législative pourrait être envisagée.
- L'amélioration de la gestion de l'eau sur le Plateau est un enjeu environnemental fort conditionnant l'ensemble des projets urbains.

Les éléments de calendrier.

13 janvier 2012 : adoption par le conseil d'administration de l'EPPS du Schéma de développement territorial.

17 février 2012 : dernier copil du CDT Versailles – Saint-Quentin-en-Yvelines.

Documents et sites internet de référence :

« Paris-Saclay Schéma de développement territorial », EPPS, janvier 2012.

Territoires de projet du Grand Paris et CDT, Préfecture de la Région d'Ile-de-France, 23/01/2012

IAU : <http://www.iau-idf.fr>

Préfecture de région :

<http://www.ile-de-france.gouv.fr/Carrousel/Grand-Paris>

Etablissement public Paris-Saclay :

<http://www.cluster-paris-saclay.fr>