

Syndicat mixte
du bassin de
déplacements
de la Région de
Versailles

Plan local de
déplacements



Séminaire associations du 27 mai 2010

Présentation du programme d'actions



LA STRUCTURE DU PROGRAMME D' ACTIONS

Avancement de l'étude

<i>Février 2008 à février 2009</i>	PHASE 1 – Diagnostic
<i>Mars 2009 à juin 2009</i>	PHASE 2 - Orientations
	PHASE 3 - Programme d'actions
	Etape 1 – construction du programme d'actions
<i>Juillet 2009 / novembre 2009</i>	<ul style="list-style-type: none">- entretiens avec l'ensemble des partenaires (15)- ateliers sectoriels (3)- atelier transverse (1)- validation en comité local
	Etape 2 – consolidation du programme d'actions
<i>Novembre 2009 / juin 2010</i>	<ul style="list-style-type: none">-élaboration du document de PLD (fiches actions)- pré-validation par le comité local : 10 avril, et 17 mai 2010-séminaire associations : le 27 mai 2010- validation par le conseil syndical : le 4 juin 2010
<i>Juin 2010 / août 2010</i>	Etape 3 – validation du PLD par les partenaires
<i>Septembre 2010 / Novembre 2010</i>	Enquête publique
<i>Décembre 2010</i>	Approbation du PLD par le Comité syndical

Le programme d'actions du PLD

- Volet Transports Collectifs

Objectifs	Actions
Objectif 1 : améliorer l'attractivité et la performance des réseaux de transports collectifs routiers	Action 1 : faire évoluer les logiques de desserte par les transports collectifs Action 2 : réaménager les voiries pour améliorer les conditions de circulation des bus
Objectif 2 : améliorer les conditions d'intermodalité au niveau des pôles d'échanges	Action 3 : réaménager les pôles d'échanges des gares du PLD
Objectif 3 : améliorer la qualité de service et renforcer l'intermodalité	Action 4 : améliorer l'accessibilité et le confort aux arrêts et dans les bus Action 5 : améliorer l'information relative à l'offre en bus au niveau des points d'arrêt bus, et des pôles d'échanges

Le programme d'actions du PLD

- Volet modes doux et Personnes à Mobilité Réduite

Objectifs	Actions
Objectif 1 : aménager des axes et secteurs en faveur des modes doux et PMR	Action 1 : aménager un réseau piétons-vélos à dominante « loisirs » Action 2 : aménager des axes cyclables utilitaires
Objectif 2 : conforter et sécuriser les déplacements des modes doux et des PMR sur les territoires communaux	Action 3 : suivre la révision des plans de circulation communaux
Objectif 3 : améliorer la qualité de service et renforcer l'intermodalité	Action 4 : améliorer des offres en stationnement pour les vélos aux abords des gares Action 5 : développer l'offre en stationnement pour les vélos sur le territoire

Le programme d'actions du PLD

- Volet circulation générale et stationnement, transport et livraisons de marchandises

Objectifs	Actions
<p>Objectif 1 : hiérarchiser le réseau de voirie et anticiper les potentiels points durs à terme</p>	<p>Action 1 : mieux intégrer les infrastructures routières du réseau principal et autres voies structurantes</p> <p>Action 2 : faire évoluer les plans de circulations communaux pour dissuader les trafics de shunt du réseau principal</p> <p>Action 3 : adapter les plans de circulation pour dissuader les potentiels trafics de véhicules parasites générés par le bouclage de l'A86</p> <p>Action 4 : réaliser une étude sur le contournement de la RD 938</p> <p>Action 5 : réaliser une étude de circulation sur le secteur de Saint-Cyr L'École</p>

Le programme d'actions du PLD

- Volet circulation générale et stationnement, transport et livraisons de marchandises

Objectifs	Actions
Objectif 2 : rationaliser l'offre en stationnement	Action 6 : aménager des parcs-relais
	Action 7 : réaménager le stationnement aux abords des gares de Petit-Jouy-Les Loges et Vauboyen
	Action 8 : optimiser et rationaliser les différentes vocations des parkings versaillais structurants et des voiries alentours
	Action 9 : faire évoluer la réglementation du stationnement résidentiel et de courte durée aux abords du futur tramway Châtillon-Viroflay
	Action 10 : harmoniser la réglementation du stationnement rives Nord et Sud du boulevard Saint-Antoine
	Action 11 : réaliser une étude de stationnement en lien avec le schéma directeur d'aménagement du centre-ville de Jouy-en-Josas

Le programme d'actions du PLD

- Volet circulation générale et stationnement, transport et livraisons de marchandises

Objectifs	Actions
Objectif 3 : inciter à la pratique du covoiturage	Action 12 : optimiser le service de covoiturage existant
Objectif 4 : optimiser les conditions de transports et livraisons des marchandises	Action 13 : repenser les itinéraires poids-lourds
	Action 14 : définir les conditions d'accès dans les centres-villes
	Action 15 : rapprocher les réglementations communales
	Action 16 : prévoir le partage des aires de livraison
	Action 17 : implanter de nouvelles aires de livraison et les mettre en conformité
	Action 18 : intégrer des normes de stationnement dans les PLU
	Action 19 : mettre la logistique au service de la population

Le programme d'actions du PLD

- Volet gouvernance, évaluation, et suivi du PLD

Objectifs	Actions
Objectif 1 : impliquer l'ensemble des acteurs dans la mise en œuvre du PLD	Action 1 : animer la démarche, organiser la concertation pour mettre en œuvre les projets d'aménagement
	Action 2 : organiser des campagnes de sensibilisation et de communication
	Action 3 : inciter à l'élaboration de plans de mobilité
	Action 4 : préconiser des normes de stationnement voitures à inscrire dans les PLU (« <i>normes planchers</i> »)
	Action 5 : élaborer une charte d'aménagement des voiries et des espaces publics
Objectif 2 : inscrire le PLD dans la durée, l'évaluer, et le suivre	Action 6 : mettre en place et faire vivre un observatoire des déplacements sur le territoire du PLD

VOLET TRANSPORTS COLLECTIFS



> objectif 1 : améliorer l'attractivité et la performance des réseaux de transports collectifs routiers

ACTION 1 : Faire évoluer les logiques de desserte du territoire par les transports collectifs



ACTION 1 : Faire évoluer les logiques de desserte du territoire par les transports collectifs

sous-action 1.1 : Améliorer les performances de la ligne SAVAC 262

sous-action 1.2 : Améliorer les performances de la ligne STAVO 44 01

sous-actions 1.3 / 1.3 bis : Améliorer la desserte de Bailly, Le Chesnay et Rocquencourt

sous-action 1.4 : Mieux relier les communes de Rocquencourt et Bailly à Noisy-le-Roi

sous-action 1.5 : Améliorer la desserte des Clayes-sous-Bois

sous-action 1.6 : Améliorer la desserte de Saint-Cyr L'Ecole

sous-action 1.7 : Améliorer les échanges avec la CASQY

sous-action 1.8 : Améliorer la desserte de Bièvres

sous-action 1.9 : Anticiper la desserte du plateau de Saclay et de l'OIN par les transports collectifs (TCSP Nord-Sud)

sous-action 1.10 : Améliorer la desserte de Fontenay-le-Fleury

sous-action 1.11 : Améliorer la desserte de Viroflay

sous-action 1.12 : Restructurer le réseau de transports collectifs de la Vallée de la Bièvre (raboutements internes vers les gares ou le tramway, liaisons intercommunales)

sous-action 1.13 : Améliorer l'itinéraire d'approche des lignes desservant le pôle de Versailles Chantiers

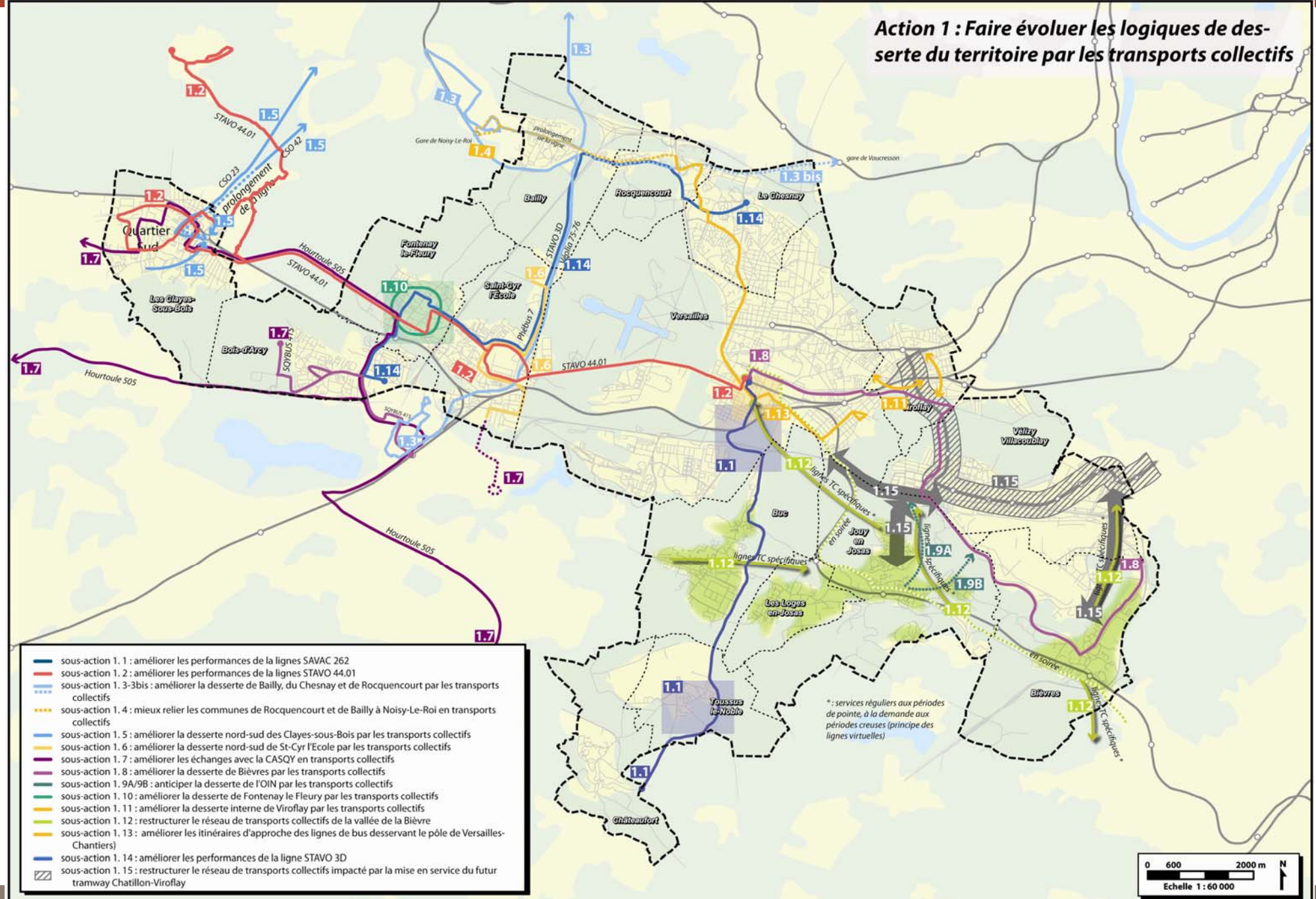
sous-action 1.14 : Améliorer les performances de la STAVO 3D

sous-action 1.15 : Suivre l'étude en cours relative à l'étude de restructuration du réseau de TC routiers impacté par la mise en service du futur tramway Châtillon-Viroflay

> objectif 1 : améliorer l'attractivité et la performance des réseaux de transports collectifs routiers



ACTION 1 : Faire évoluer les logiques de desserte du territoire par les transports collectifs



> objectif 1 : améliorer l'attractivité et la performance des réseaux de transports collectifs routiers

ACTION 2 : réaménager les voiries pour améliorer les conditions de circulation des bus



ACTION 2 : Réaménager les voiries pour améliorer les conditions de circulation des bus

sous-action 2.1 : Réaménager la voirie entre les Clayes-sous-Bois, Fontenay-le-Fleury, et Saint-Cyr-l'École

sous-action 2.2 : Réaménager la voirie du carrefour du Cerf-Volant à Versailles jusqu'au Chesnay

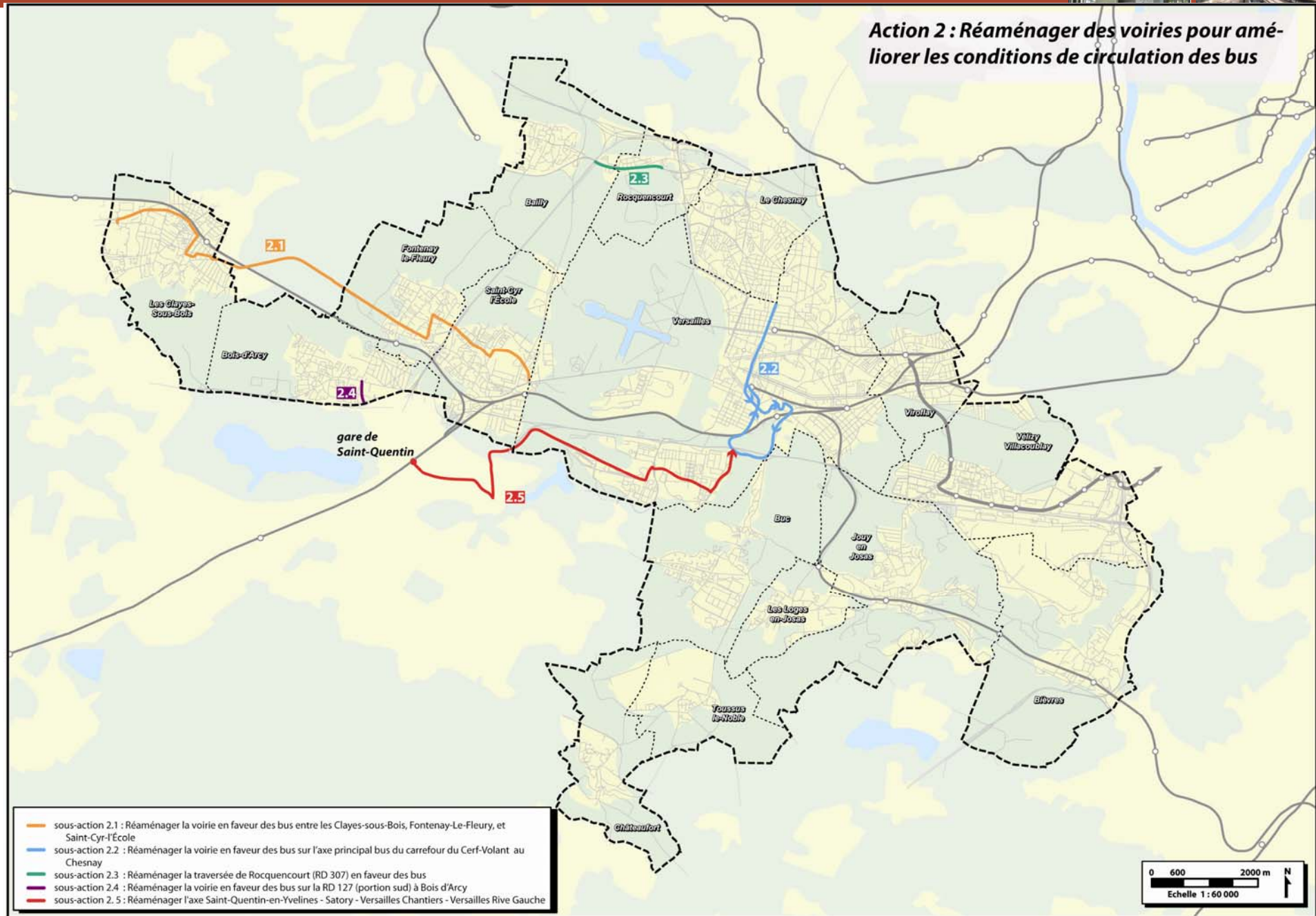
sous-action 2.3 : Réaménager la traversée de Bailly (en partie) et de Rocquencourt

sous-action 2.4 : Réaménager la voirie en faveur des bus sur la RD 127 à Bois d'Arcy

sous-action 2.5 : Réaménager l'axe Saint-Quentin-en-Yvelines - Versailles

> objectif 1 : améliorer l'attractivité et la performance des réseaux de transports collectifs routiers

ACTION 2 : réaménager les voiries pour améliorer les conditions de circulation des bus



> objectif 1 : améliorer l'attractivité et la performance des réseaux de transports collectifs routiers

ACTION 3 : réaménager les pôles d'échanges des gares du PLD



ACTION 3 : Réaménager les pôles d'échanges des gares du PLD

sous-action 3.1: Suivre l'étude en cours sur l'aménagement du pôle d'échanges de Versailles Chantiers

sous-action : 3.2 : Pôle d'échanges de Versailles Rive Droite

sous-action 3.3 : Pôle d'échanges de Versailles Rive Gauche

sous-action 3.4 : Pôles d'échanges de Viroflay Rive Gauche et Viroflay Rive Droite et création du pôle d'échanges

sous-action 3.5 : Pôle d'échanges de Saint-Cyr

sous-action 3.6 : Pôle d'échanges de Villepreux-Les-Clayes

sous-action 3.7 : Pôle d'échanges de Chaville-Vélizy

sous-action 3.8 : Pôle d'échanges de Fontenay-le-Fleury

sous-action 3.9 : Pôle d'échanges de Jouy-en-Josas

sous-action 3.10 : Pôle d'échanges de Bièvres

sous-action 3.11 : Pôle d'échanges de Vauboyen

sous-action 3.12 : Pôle d'échanges de Petit-Jouy-Les Loges

sous-action 3.13 : Pôle d'échanges de Montreuil

sous-action 3.14 : Pôle d'échanges de Porchefontaine

LES PÔLES INSCRITS AU PDU D'ILE DE FRANCE

Versailles Chantiers (pôle PDU et CPER) : en cours de redéfinition.

Restructuration complète du pôle : restructuration de la gare routière, démolition/reconstruction du P+R en fonction des résultats de l'étude de stationnement,...

Versailles RG Château de Versailles :

Démarche à impulser dans le cadre du PLD.

Chaville Vélizy : a été traité.

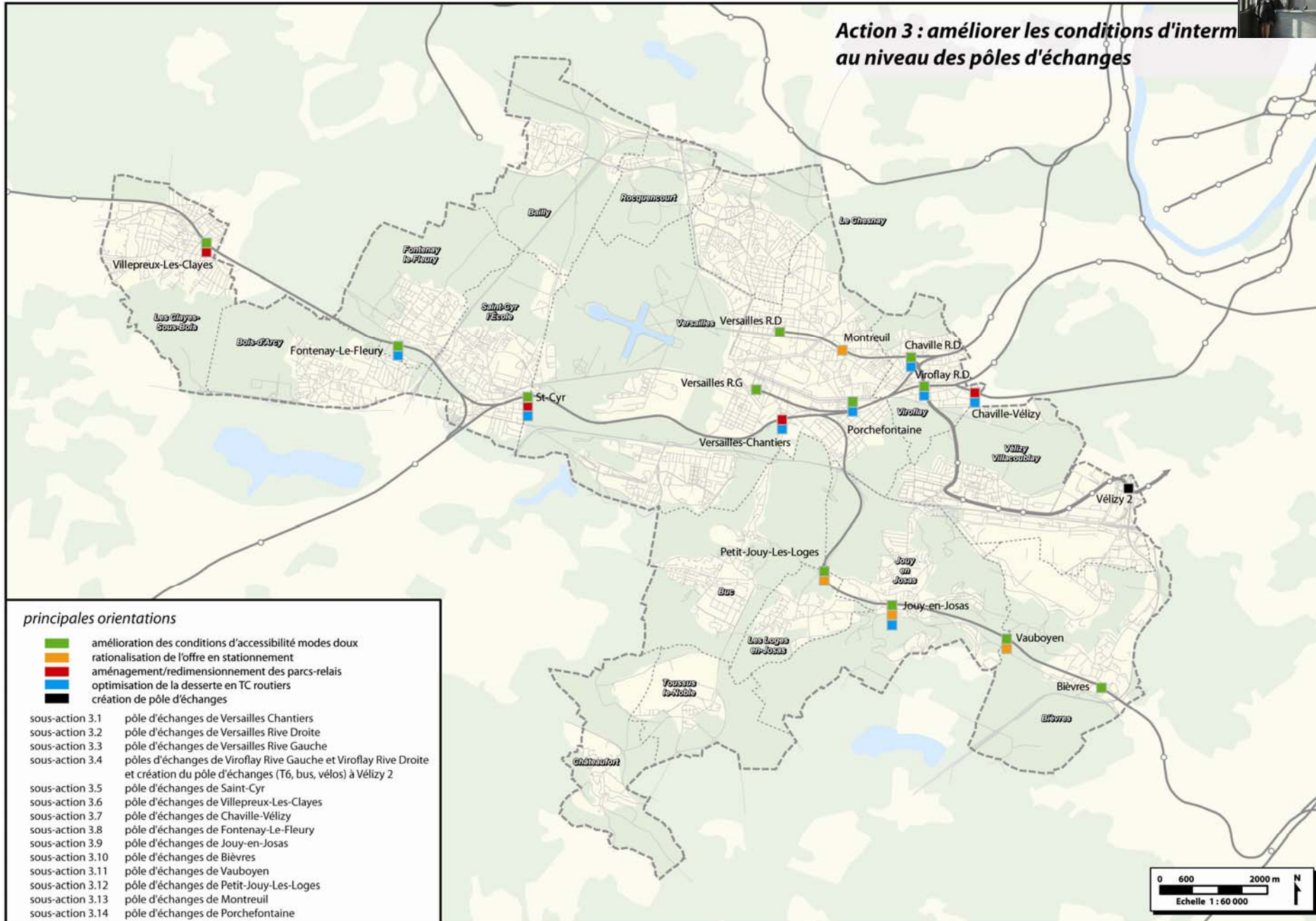
Labellisation parc-relais à envisager dans le cadre du PLD

> objectif 1 : améliorer l'attractivité et la performance des réseaux de transports collectifs routiers

ACTION 3 : réaménager les pôles d'échanges des gares du PLD



Action 3 : améliorer les conditions d'intermodalité au niveau des pôles d'échanges



MODES DOUX ET PMR



> Objectif 1 : aménager des axes et secteurs en faveur des modes doux et PMR

ACTION 1 : Aménager un réseau piétons-vélos à dominante « loisirs »

ACTION 2 : Aménager des itinéraires cyclables utilitaires



ACTION 1 : Aménager un réseau piétons-vélos à dominante « loisirs »

ACTION 2 : Aménager des itinéraires cyclables utilitaires

sous-action 2.1 : Aménager l'axe Châteaufort-Le Chesnay

sous-action 2.2 : Aménager l'axe St-Cyr l'École Bailly

sous-action 2.3 : Aménager l'axe Fontenay-le-Fleury Saint-Cyr

sous-action 2.4 : Aménager des itinéraires cyclables le long du futur tramway Châtillon-Viroflay

sous-action 2.5 : Aménager des itinéraires entre les Loges et Buc

sous-action 2.6 : Aménager des itinéraires entre Bois d'Arcy et la gare de Fontenay-le-Fleury

sous-action 2.7 : Aménager un nouvel itinéraire entre Viroflay et Versailles

sous-action 2.8 : Mailler un axe structurant à Versailles

sous-action 2.9 : Aménager des itinéraires d'accès à SATORY

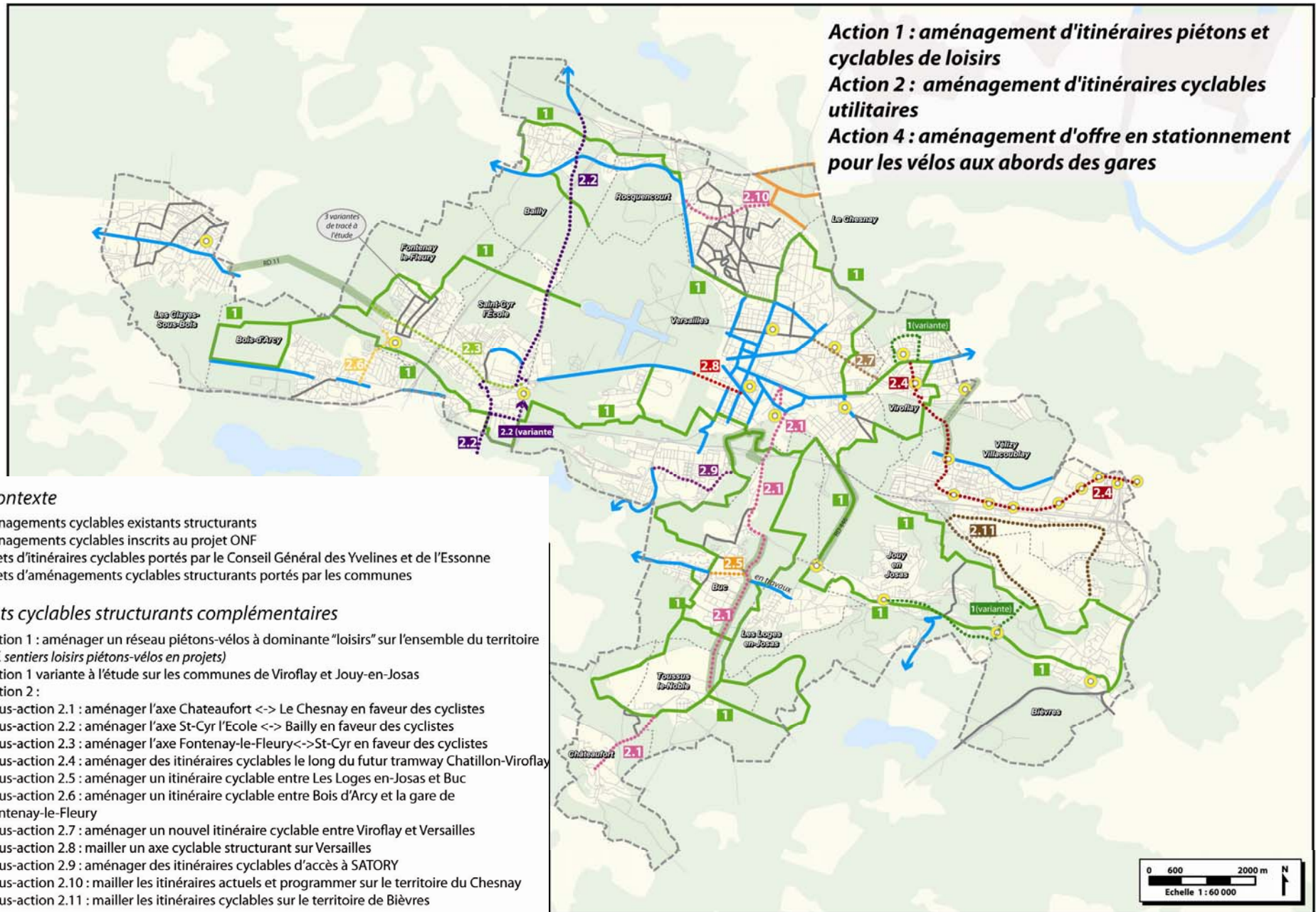
sous-action 2.10 : Mailler les itinéraires sur le territoire du Chesnay

sous-action 2.11 : Mailler les itinéraires sur le territoire de Bièvres

> Objectif 1 : aménager des axes et secteurs en faveur des modes doux et PMR

ACTION 1 : Aménager un réseau piétons-vélos à dominante « loisirs »

ACTION 2 : Aménager des itinéraires cyclables utilitaires



Action 1 : aménagement d'itinéraires piétons et cyclables de loisirs
Action 2 : aménagement d'itinéraires cyclables utilitaires
Action 4 : aménagement d'offre en stationnement pour les vélos aux abords des gares

éléments de contexte

- aménagements cyclables existants structurants
- aménagements cyclables inscrits au projet ONF
- projets d'itinéraires cyclables portés par le Conseil Général des Yvelines et de l'Essonne
- projets d'aménagements cyclables structurants portés par les communes

aménagements cyclables structurants complémentaires

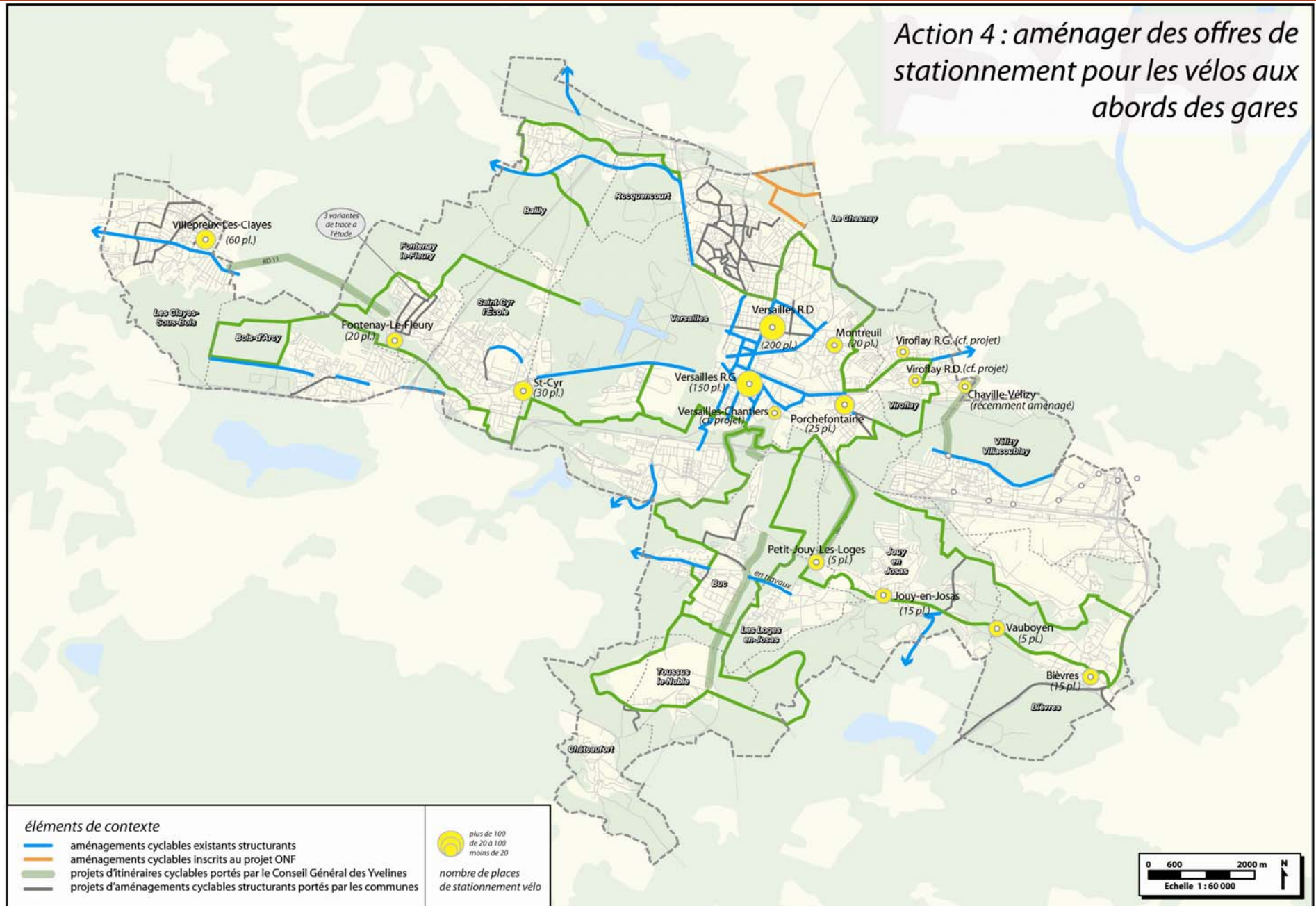
- action 1 : aménager un réseau piétons-vélos à dominante "loisirs" sur l'ensemble du territoire (cf. sentiers loisirs piétons-vélos en projets)
- - - action 1 variante à l'étude sur les communes de Viroflay et Jouy-en-Josas
- action 2 :
- - - sous-action 2.1 : aménager l'axe Chateaufort <-> Le Chesnay en faveur des cyclistes
- - - sous-action 2.2 : aménager l'axe St-Cyr l'Ecole <-> Bailly en faveur des cyclistes
- - - sous-action 2.3 : aménager l'axe Fontenay-le-Fleury <-> St-Cyr en faveur des cyclistes
- - - sous-action 2.4 : aménager des itinéraires cyclables le long du futur tramway Chatillon-Viroflay
- - - sous-action 2.5 : aménager un itinéraire cyclable entre Les Loges en-Josas et Buc
- - - sous-action 2.6 : aménager un itinéraire cyclable entre Bois d'Arcy et la gare de Fontenay-le-Fleury
- - - sous-action 2.7 : aménager un nouvel itinéraire cyclable entre Viroflay et Versailles
- - - sous-action 2.8 : mailler un axe cyclable structurant sur Versailles
- - - sous-action 2.9 : aménager des itinéraires cyclables d'accès à SATORY
- - - sous-action 2.10 : mailler les itinéraires actuels et programmer sur le territoire du Chesnay
- - - sous-action 2.11 : mailler les itinéraires cyclables sur le territoire de Bièvres
- action 4 : aménager des offres de stationnement vélos aux abords des gares

> Objectif 3 : améliorer la qualité de service et renforcer l'intermodalité

ACTION 4 : améliorer des offres en stationnement pour les vélos aux abords des gares



Action 4 : aménager des offres de stationnement pour les vélos aux abords des gares



> Objectif 3 : améliorer la qualité de service et renforcer l'intermodalité



ACTION 5 : développer l'offre en stationnement pour les vélos sur le territoire

Territoire	Source	Logements	Bureaux	Etablissements d'enseignement
Ile de France	<i>Guide PDUIF « Les normes de stationnement dans les Plans Locaux d'Urbanisme »</i>	1% SHON	0,3% SHON	0,1 m ² /élève
Plaine Commune	<i>Normes inscrites dans le PLD de Plaine Commune</i>	1pl/ 40m ²	1 pl/ 100m ² SHON	/
Grenoble	<i>PLU de Grenoble</i>	1m ² /lgt aidé	1m ² / 3 employés	/
Berlin	<i>Berlin (source : IAURIF 2004)</i>	2pl/ lgt	1pl/ 150m ²	1pl/ 5 élèves

Préconisation de normes planchers à inscrire dans les PLU

Action 5	2011	2012	2013	2014	2015	2016-2020
	En continu					

CIRCULATION GENERALE ET STATIONNEMENT, TRANSPORTS ET LIVRAISONS DE MARCHANDISES



> **Objectif 1 : hiérarchiser le réseau de voirie et anticiper les potentiels points durs à terme**

ACTION S 1 à 5



ACTION 1 : Mieux intégrer les infrastructures routières du réseau principal et autres voies structurantes

ACTION 2 : Faire évoluer les plans de circulations communaux pour dissuader les trafics de shunt du réseau principal

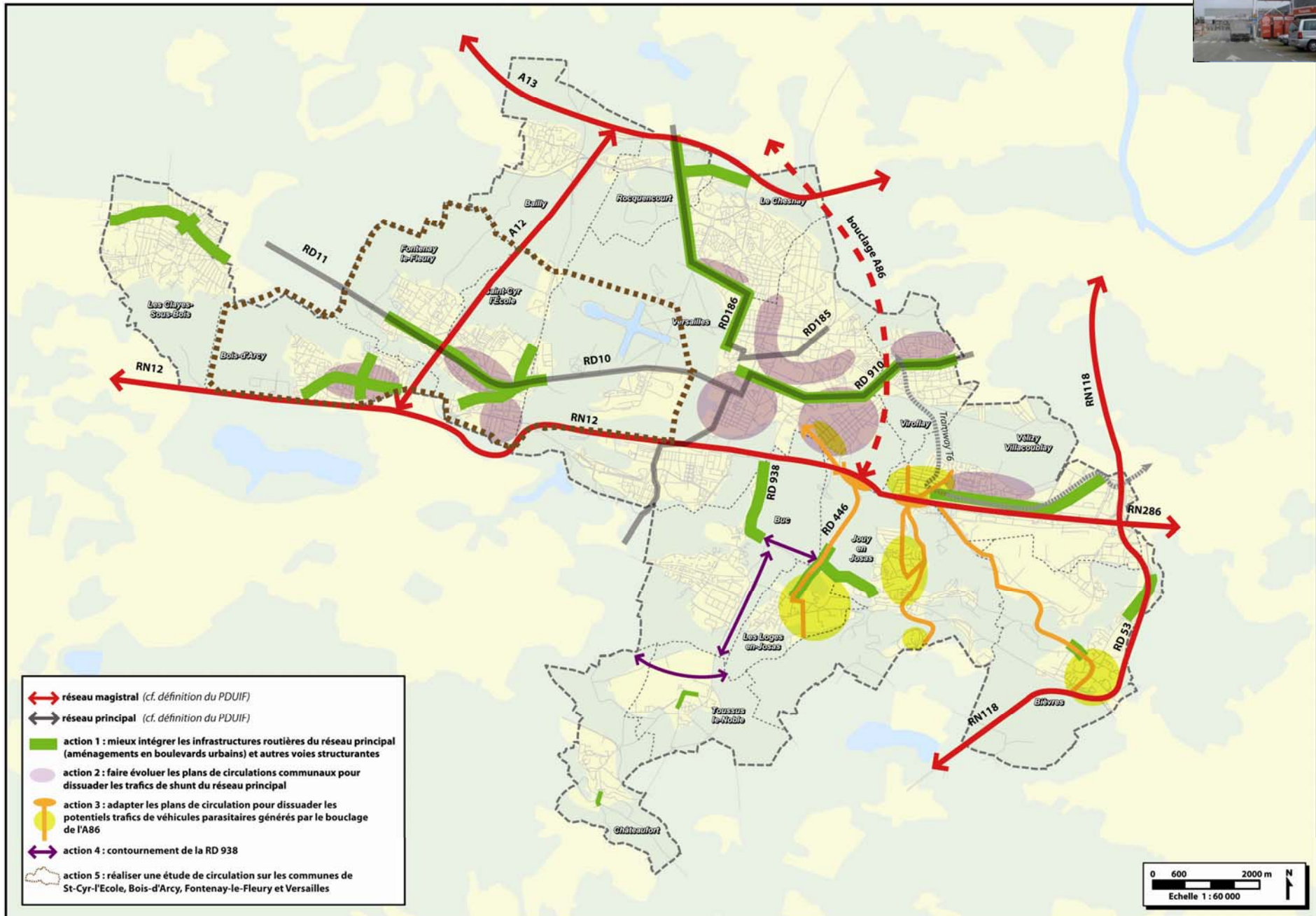
ACTION 3 : Adapter les plans de circulation pour dissuader les potentiels trafics de véhicules parasites générés par le bouclage de l'A86

ACTION 4 : Réaliser une étude sur le contournement de la RD 938

ACTION 5 : Réaliser une étude de circulation sur le secteur de Saint-Cyr L'Ecole

> Objectif 1 : hiérarchiser le réseau de voirie et anticiper les potentiels points durs à terme

ACTION S 1 à 5



> **Objectif 2 : rationaliser l'offre en stationnement**

ACTION 5 à 11



ACTION 6 : Aménager les parcs-relais

ACTION 7 : Réaménager le stationnement aux abords des gares de Petit Jouy-Les Loges et Vauboyen

ACTION 8 : Optimiser et rationaliser les différentes vocations des parkings versaillais structurants et des voiries alentours

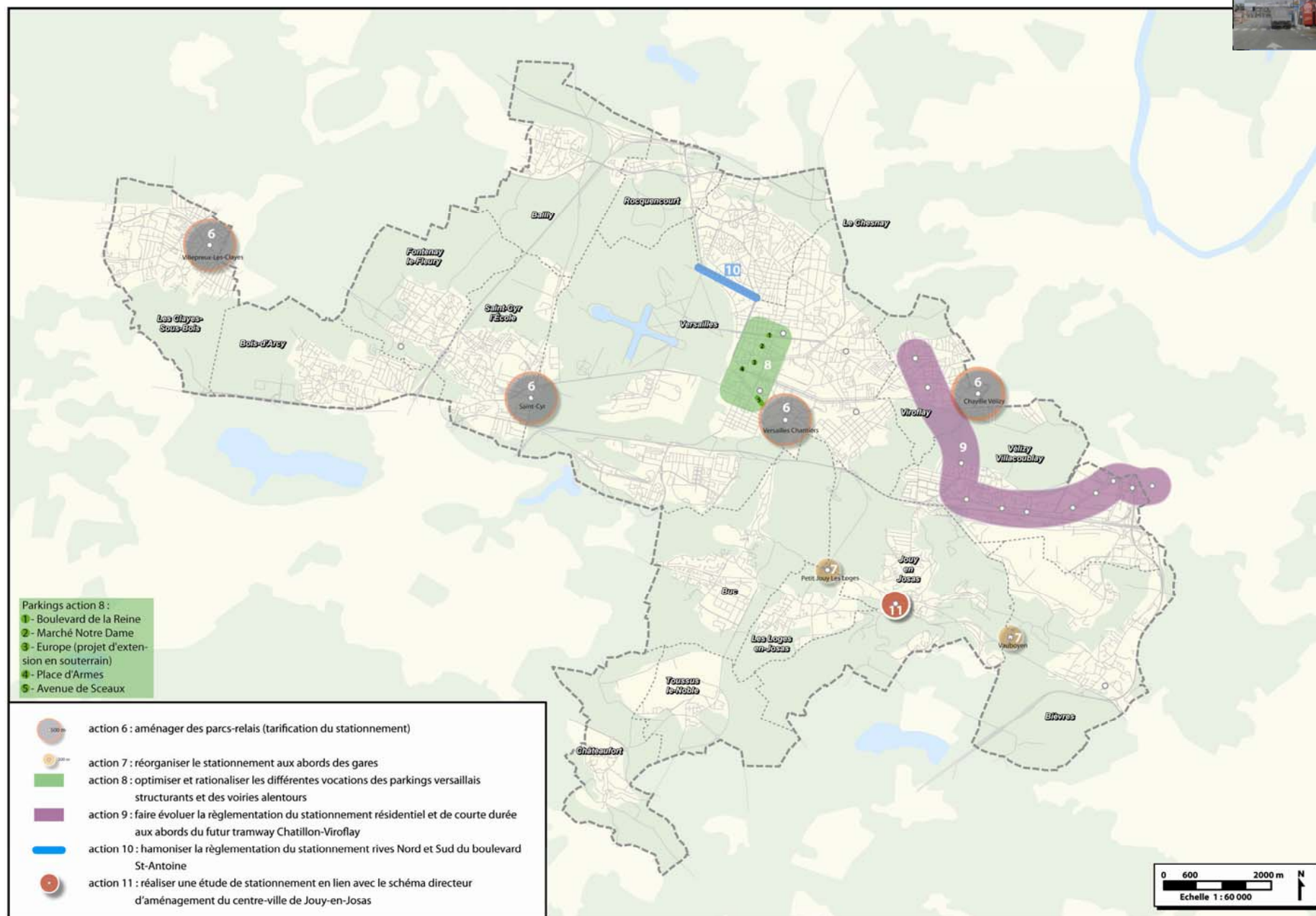
ACTION 9 : Faire évoluer la réglementation du stationnement résidentiel et de courte durée aux abords du futur tramway Châtillon-Viroflay

ACTION 10 : Harmoniser la réglementation du stationnement rives Nord et Sud du boulevard Saint-Antoine

ACTION 11 : Réaliser une étude de stationnement en lien avec le schéma directeur d'aménagement du centre-ville de Jouy-en-Josas

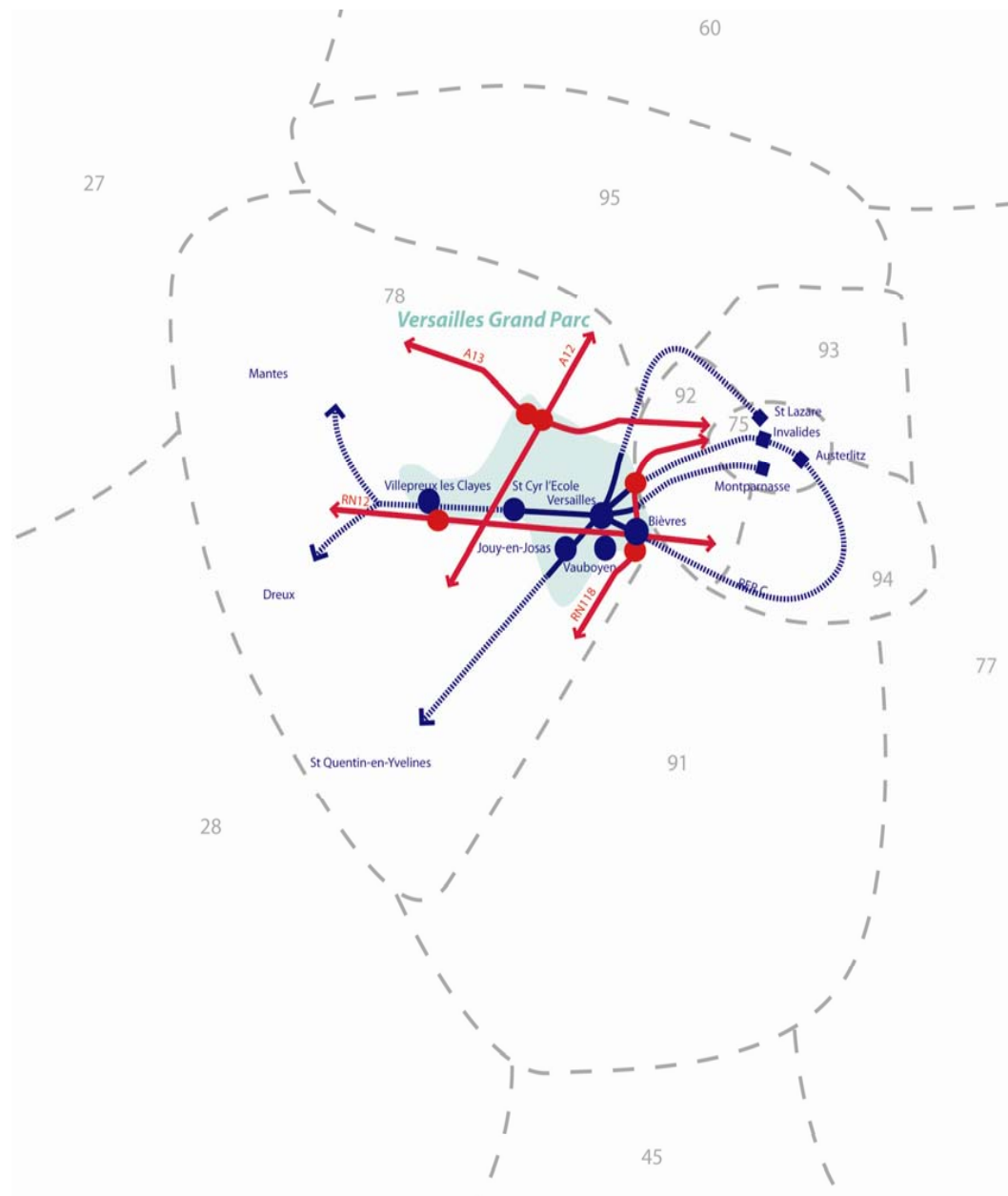
> Objectif 2 : rationaliser l'offre en stationnement

ACTION S 6 à 11



> Objectif 3 : inciter à la pratique du covoiturage

ACTION 12 : Optimiser le service de covoiturage existant



Site potentiel pour l'aménagement d'une aire de covoiturage



Places de stationnement en gare dédiées au covoiturage

> Objectif 4 : optimiser les conditions de transports et livraisons de marchandises

ACTION 13 à 19



ACTION 13 : Repenser les itinéraires poids lourds

ACTION 14 : Définir les conditions d'accès dans les centres-villes

ACTION 15 : Rapprocher les réglementations communales

ACTION 16 : Prévoir le partage des aires de livraison

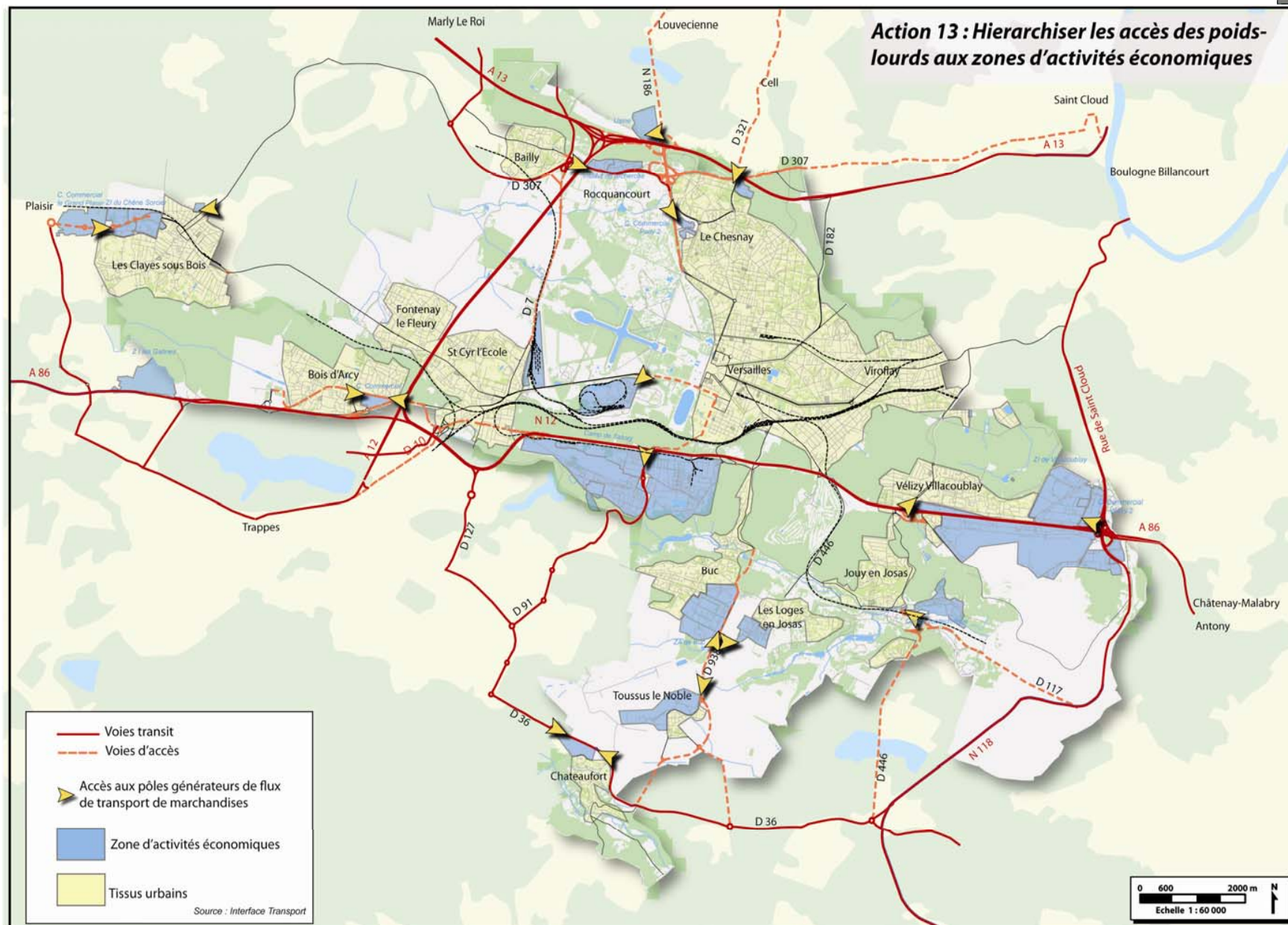
ACTION 17 : Implanter de nouvelles aires de livraison et les mettre en conformité

ACTION 18 : Intégrer des normes de livraison dans les PLU

ACTION 19 : Mettre la logistique urbaine au service de la population

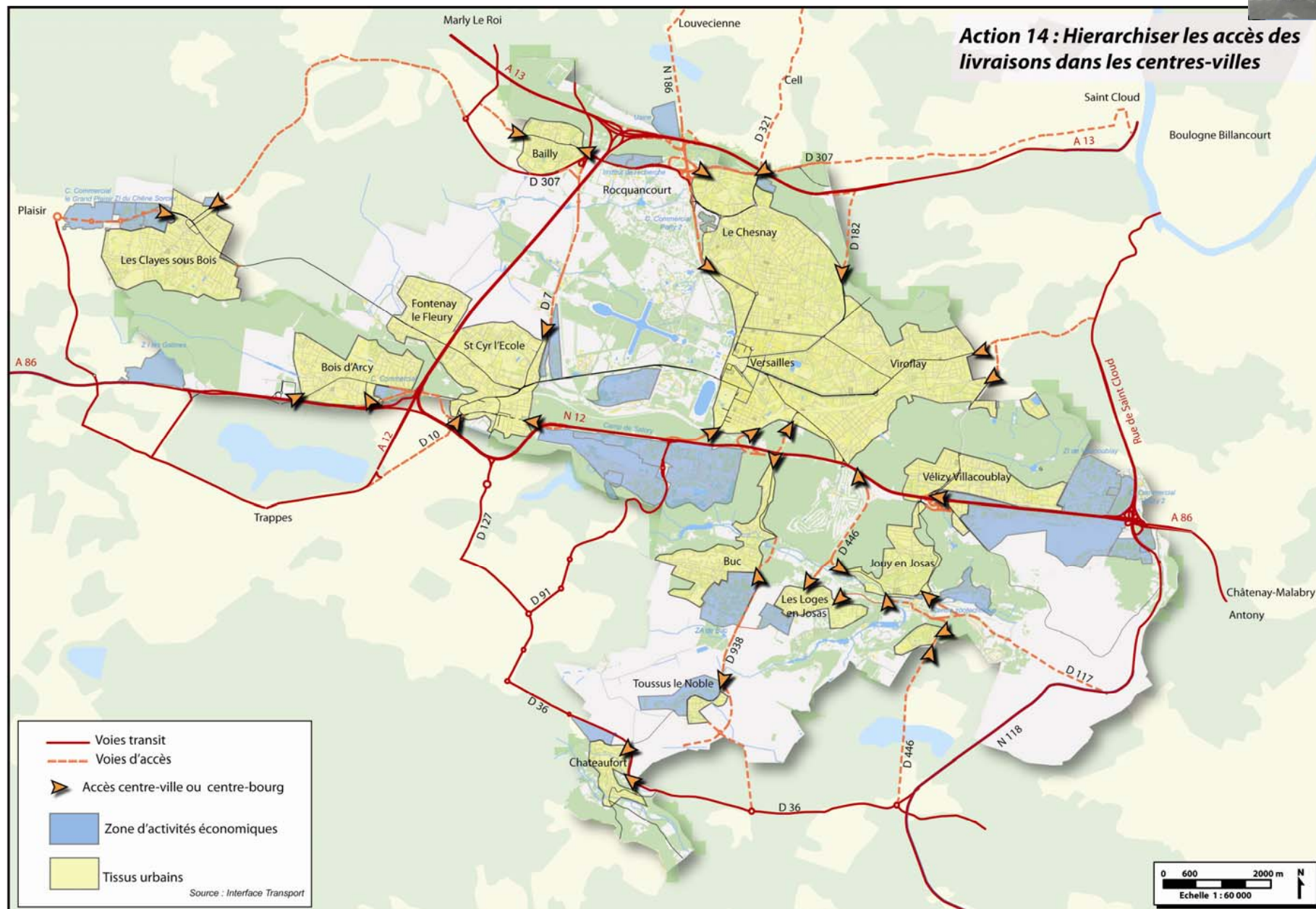
> Objectif 4 : optimiser les conditions de transports et livraisons de marchandises

ACTION 13 : repenser les itinéraires des poids-lourds (Cf. accès zones économiques et industrielles)



> Objectif 4 : optimiser les conditions de transports et livraisons de marchandises

ACTION 14 : définir les conditions d'accès dans les centres-villes



GOUVERNANCE, ÉVALUATION, SUIVI

> **Objectif 1 : impliquer l'ensemble des acteurs dans la mise en œuvre du PLD**

ACTIONS 1 à 5

ACTION 1 : Animer la démarche, organiser la concertation pour mettre en œuvre les projets d'aménagements

ACTION 2 : organiser des campagnes de sensibilisation et de communication

ACTION 3 : inciter à l'élaboration de plans de mobilité

ACTION 4 : préconiser des normes de stationnement voitures à inscrire dans les PLU

ACTION 5 : élaborer une charte d'aménagements des voiries et des espaces publics

> Objectif 2 : inscrire le PLD dans la durée, l'évaluer et le suivre

ACTION 6 : mettre en place et faire vivre un observatoire des déplacements

Indicateurs	Sources
Mise en œuvre	
<ul style="list-style-type: none"> - exécution de l'action : totalité/partie, localisation, évolution de contenu - coût, financement de chaque action - budget global alloué aux déplacements - réalisation d'éventuelles autres actions - enchaînement dans le temps - suivi des points noirs de circulation des bus 	<ul style="list-style-type: none"> - collectivités locales, transporteurs
Modes doux et PMR	
<ul style="list-style-type: none"> - identification des itinéraires cyclables réalisés - identification des offres en stationnement vélos réalisées - données de fréquentations cyclables (enquêtes terrain, questionnaires adressés aux principaux générateurs,...) 	<ul style="list-style-type: none"> - collectivités locales - associations
Offre et usage des transports collectifs	
Pour le réseau de bassin : <ul style="list-style-type: none"> - fréquentation des lignes - offre (fréquences, amplitudes, km annuels) - qualité de service : vitesse commerciale, matériel roulant 	comité local transports (bilan réalisé par les transporteurs)
Pour les gares : nombre d'entrants par gare parts modales de rabattement (à recueillir tous les 5 ans)	<ul style="list-style-type: none"> - SNCF
Circulation générale et stationnement	
flux sur les axes principaux stationnement : répression par secteur	CG 78 / DDE 78 collectivités
Sécurité routière et dans les transports publics	
<ul style="list-style-type: none"> - nombre total d'accidents sur le territoire du PLD - taux de gravité - modes impliqués - actes de vandalismes et agressions dans les bus 	<ul style="list-style-type: none"> - DDE CDES - SNCF, transporteurs
Opinion et attentes	
enquête d'opinion et de satisfaction par rapport aux actions menées ; segmentation géographique ou thématique	Versailles Grand Parc